

## Déclencheur Manuel conventionnel

---

- Déclencheur pour SSI de catégorie A ou B (avec estampille)
- Déclencheur pour Equipements d'Alarme de type 2b, 3 et 4 (sans estampille)
- Conforme à la norme EN 54-11
- Gamme traditionnelle, étanche et pour issues de secours (DM vert)
- Pose compatible avec l'ancienne gamme
- Raccordement simplifié
- Clé unique pour test et réarmement
- Nombreux accessoires



---

Les Déclencheurs Manuels conventionnels permettent après une action manuelle, de transmettre une information d'alarme feu à un ECS, un CMSI, un DAD, un BAAS pour commander des fonctions telles que : l'évacuation générale, le déverrouillage des issues de secours.

L'utilisateur agit sur la membrane déformable pour actionner l'appel. Le changement de l'état d'attente vers l'état d'alarme pour le déclencheur manuel avec membrane déformable est

signalé par une indication de couleur jaune dans la zone de manœuvre.

Il est possible de procéder à des essais au moyen d'une clé test qui sert également au réarmement du déclencheur manuel. Cette clé est compatible avec les modèles précédents. Sur certains modèles, une LED rouge signale l'état d'alarme du déclencheur manuel.

Les Déclencheurs Manuels sont prévus pour un montage en applique ou en encastré et ont un entraxe identique à la gamme précédente.

Le raccordement est simplifié par l'utilisation d'un bornier débrochable. Le schéma de raccordement est directement visible et disponible au niveau du bornier de raccordement.

La notice d'installation est extrêmement intuitive car réalisée avec de très nombreux schémas.

Les Déclencheurs Manuels sont à installer dans les circulations à 1,30m du, au rez-de-chaussée à proximité des sorties, à chaque niveau à proximité des escaliers.

## Données techniques Déclencheurs Manuels Conventionnels pour EA1 et SMSI B

Gamme	MCP1A	MCP2A	WCP1A	WCP2A
Indice de Protection	IP 24	IP 24	IP 67	IP 67
Dimensions (h x l x P) en mm	93 x 89 x 59,5	93 x 89 x 59,5	93 x 97,5 x 65,5	93 x 97,5 x 65,5
Température de fonctionnement	-10°C à 55°C	-10°C à 55°C	-30°C à 70°C	-30°C à 70°C
Led d'état d'alarme	Non	Oui	Non	Oui
Normes	EN 54-11	EN 54-11	EN 54-11	EN 54-11
Certification	CE DPC NF-SSI	CE DPC NF-SSI	CE DPC NF-SSI	CE DPC NF-SSI

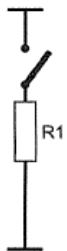


Gamme MCP

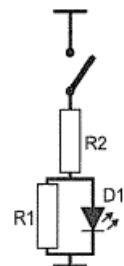
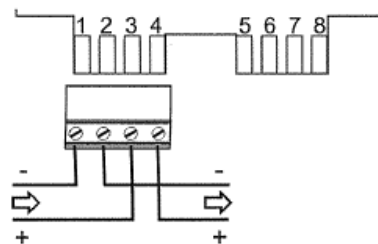


Gamme W MCP

*La résistance d'alarme est intégrée dans le Déclencheur Manuel*



Sans led : MCP1 et WCP1



Avec led : MCP2 et WCP2

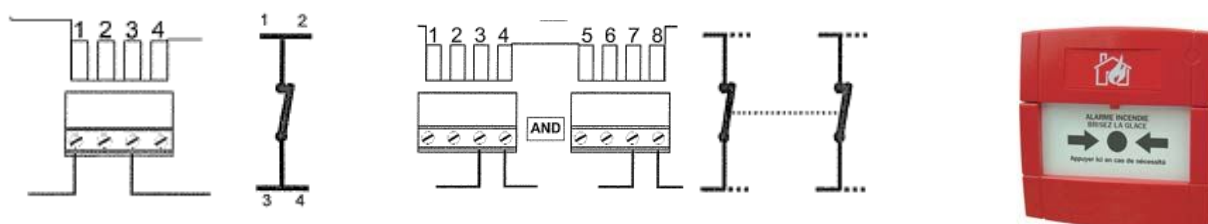
## Références pour EA1 et SMSI B

Déclencheur Manuel standard avec membrane	80230
Déclencheur manuel avec indicateur d'action et membrane	80232
Déclencheur Manuel étanche avec membrane	80238
Déclencheur Manuel étanche avec indicateur d'action et membrane	80233

## Données techniques Déclencheurs Manuels conventionnels pour EA 2b, EA3 et EA4

Gamme	MCP3A	MCP4A	WCP3A
Indice de Protection	IP 24	IP 24	IP 67
Dimensions (h x l x P) en mm	93 x 89 x 59,5	93 x 89 x 59,5	93 x 97,5 x 65,5
Température de fonctionnement	-10°C à 55°C	-10°C à 55°C	-30°C à 70°C
Led d'état d'alarme	Non	Non	Non
Normes	EN 54-11	EN 54-11	EN 54-11
Certification	CE DPC NF-SSI	CE DPC NF-SSI	CE DPC NF-SSI

Le Déclencheur Manuel destiné aux BAAS ou aux EA, dispose d'un contact NF (position de veille)



Simple contact : MCP3 et WCP3

Double contact : MCP4

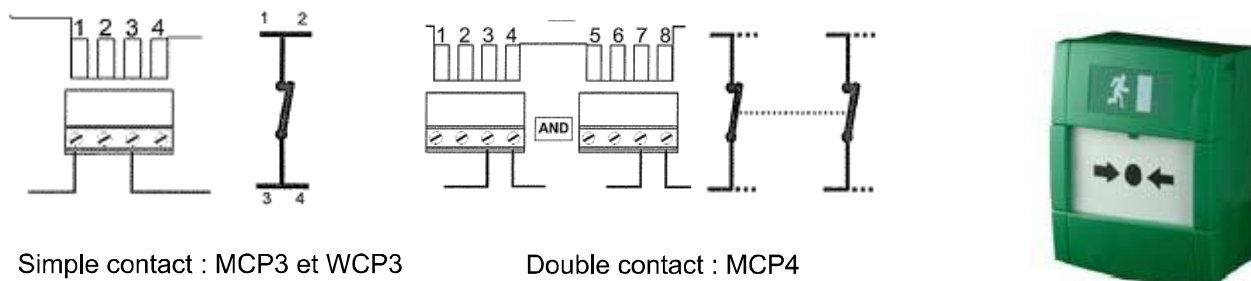
## Références DM pour EA2b, EA3, EA4

Déclencheur Manuel simple contact avec membrane	80320
Déclencheur Manuel simple contact étanche avec membrane	80326

## Données techniques Déclencheurs Manuels conventionnels pour issues de secours

Gamme	MCP3A	MCP4A
Indice de Protection	IP 24	IP 24
Dimensions (h x l x P) en mm	93 x 89 x 59,5	93 x 89 x 59,5
Température de fonctionnement	-10°C à 55°C	-10°C à 55°C
Led d'état d'alarme	Non	Non

Le Déclencheur Manuel destiné aux issues de secours dispose d'un contact NF (position de veille)



Simple contact : MCP3 et WCP3

Double contact : MCP4

## Références DM pour issues de secours

Déclencheur Manuel vert simple contact avec membrane	80337
Déclencheur Manuel vert double contact avec membrane	80338

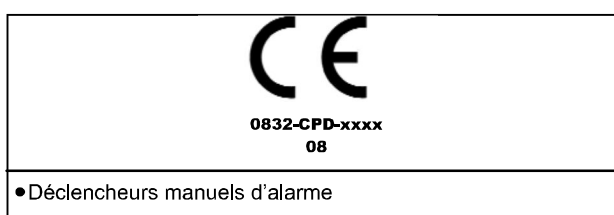
## Tableau des associativités

	Référence	ECS 80	ECS 800	IQ8Control M IQ8Control μ ECS 8000M	EUROPA CMSI 10B	CMSI 8000 Type B
DM standard avec membrane	80230	x	x	x	x	x
DM avec indicateur d'action et membrane	80232	x				x
DM étanche avec membrane	80238	x	x	x	x	x
DM étanche avec indicateur d'action et membrane	80233	x				x



## Références accessoires

Lot de 5 membranes plastique avec texte en français	80340
Lot de 5 languettes de plombage	80341
Lot de 10 clés de test et réarmement	80342
Lot de 5 volets de protection	80343



Téléchargez les notices d'installation, certificats composant et certificats SSI sur : [www.esser-ackermannclino.fr](http://www.esser-ackermannclino.fr)